



Jacek Malczewski

ZESZYT DO KOLOROWANIA / COLOURING BOOK

BoS

Jacek Malczewski

ZESZYT DO KOLOROWANIA / COLOURING BOOK

BoS



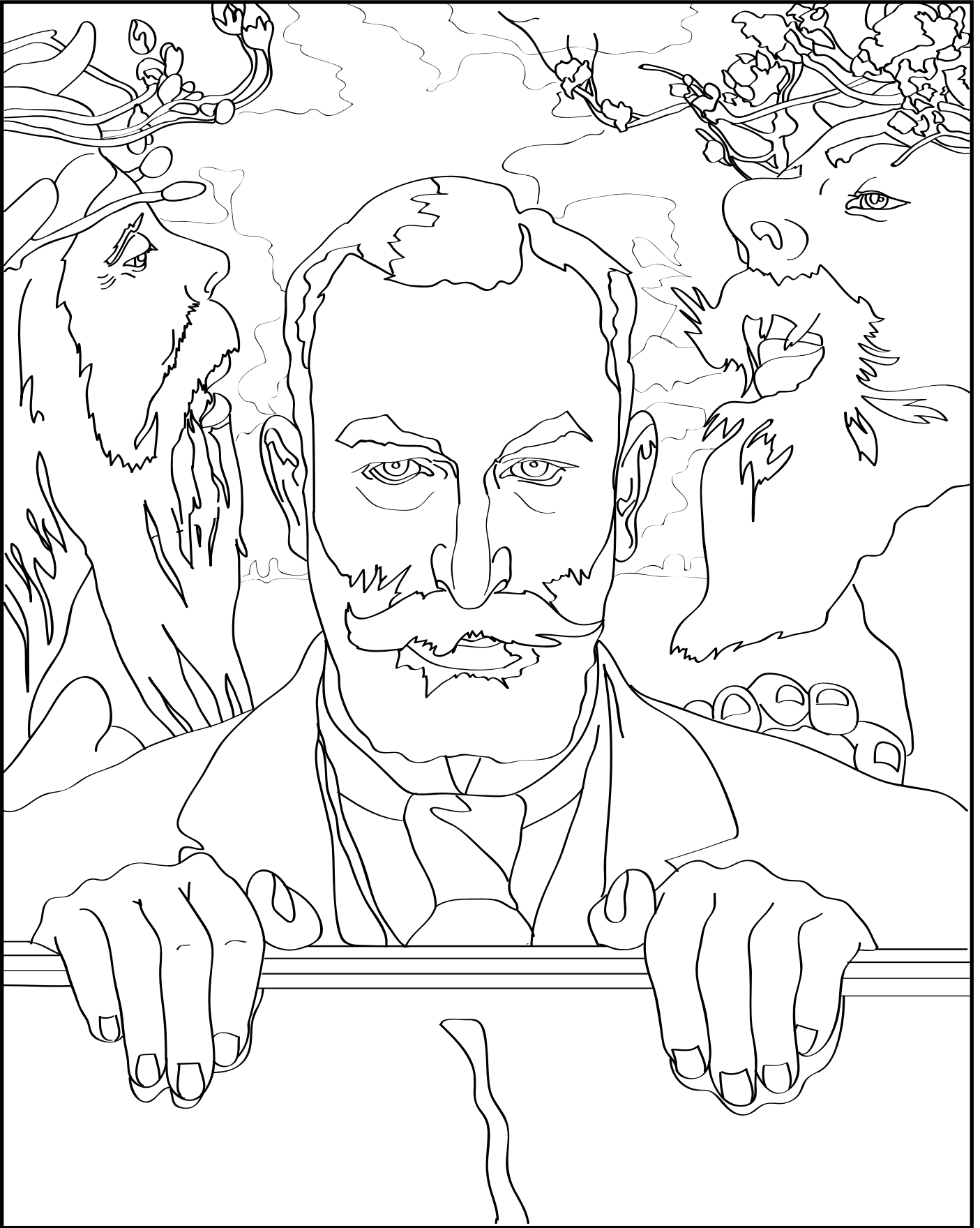
Autoportret z paletą, 1892, olej na płótnie, 160,5 × 110 cm
Self-Portrait with Palette, 1892, oil on canvas, 160.5 × 110 cm

Jacek Malczewski (1854–1929) – jeden z najwybitniejszych polskich artystów, malarz i rysownik, współzałożyciel Towarzystwa Artystów Polskich „Sztuka”, wieloletni profesor i dwukrotny rektor Akademii Sztuk Pięknych w Krakowie. Jego wczesna twórczość nawiązuje bezpośrednio do martyrologii i literatury romantycznej, późniejsza z kolei, pełna wątków biblijnych, mitologicznych i baśniowych, bliższa jest symbolizmowi. Malarstwo Malczewskiego, charakteryzujące się enigmatycznością i kontrastowością, jest odzwierciedleniem nastrojów społecznych, przeżyć samego twórcy oraz przemian artystycznych przełomu XIX i XX wieku.

Jacek Malczewski (1854–1929) – one of the most outstanding Polish artists, painter and draughtsman, co-founder of the “Sztuka” Society of Polish Artists, long-time professor and two-time rector of the Academy of Fine Arts in Kraków. His early art draws directly on romantic martyrology and literature, whereas later, he explored a number of Biblical, mythological, and fairytale motifs, steering towards symbolism. Malczewski’s painting, satiated with mysteriousness and contrasts, is a reflection of social moods, the artist’s own experiences, and the artistic transformations at the turn of the 20th century.

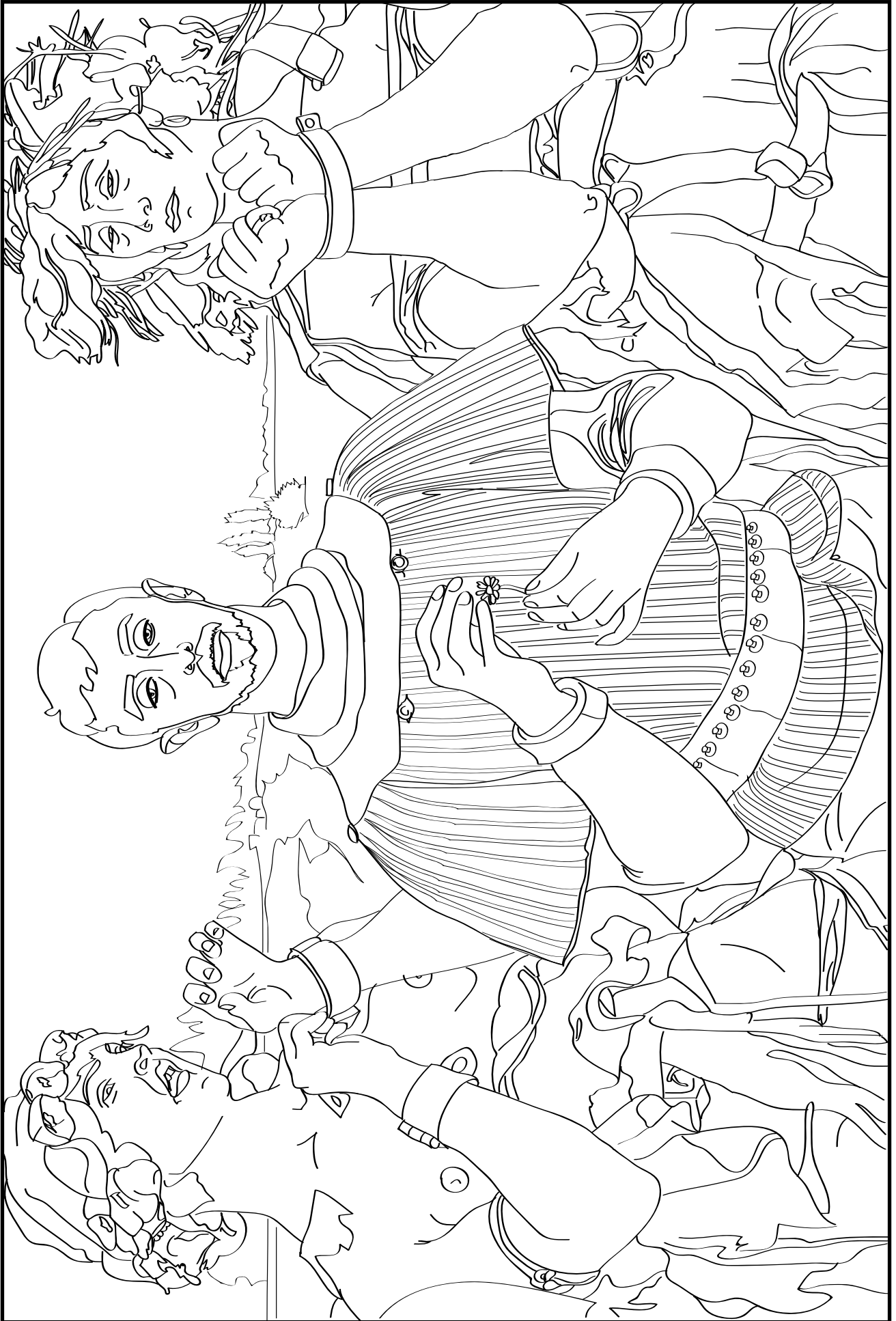


Portret Feliksa Jasińskiego, 1903, olej na desce, 61 × 50 cm
Portrait of Feliks Jasiński, 1903, oil on board, 61 × 50 cm





Hamlet polski – Portret Aleksandra Wielopolskiego, 1903, olej na płótnie, 100 × 148 cm
Polish Hamlet – Portrait of Aleksander Wielopolski, 1903, oil on canvas, 100 × 148 cm





Ellenai, 1910, olej na tekturze, 100 × 70 cm
Ellenai, 1910, oil on cardboard, 100 × 70 cm

