



OLBINSKI

Akty 2/Nudes 2

BOSZ art

olbinski

OLB IŃSKI

Akty 2/Nudes 2

BOSZ®

Wydawca / Published by
BoSz Szymanik i wspólnicy sp. jawna
38-722 Olszanica 311
Biuro / Office: ul. Przemysłowa 14, 38-600 Lesko
tel. +48 13 469 90 00, +48 13 469 90 10
faks / fax +48 13 469 61 88
biuro@bosz.com.pl
www.bosz.com.pl

Spis treści

Wstęp
6

Kalipso
98

Europa
106

Leda
114

Penelopa
126

List of Contents

Introduction
6

Calypso
98

Europa
106

Leda
114

Penelope
126



Egoistyczne przedsięwzięcie
126 × 93 cm
2010

Selfish Endeavour
126 × 93 cm
2010

Autoportret z płonącą różą
62 × 51 cm
2023

Self-Portrait with a Burning Rose
62 × 51 cm
2023









Olbinky

Logika pożądania
63 × 50 cm
2017

Logic of Desire
63 × 50 cm
2017

De bon augure
(*Dobra wróżba*)
46 × 35 cm
2023

De bon augure
(*Good Omen*)
46 × 35 cm
2023

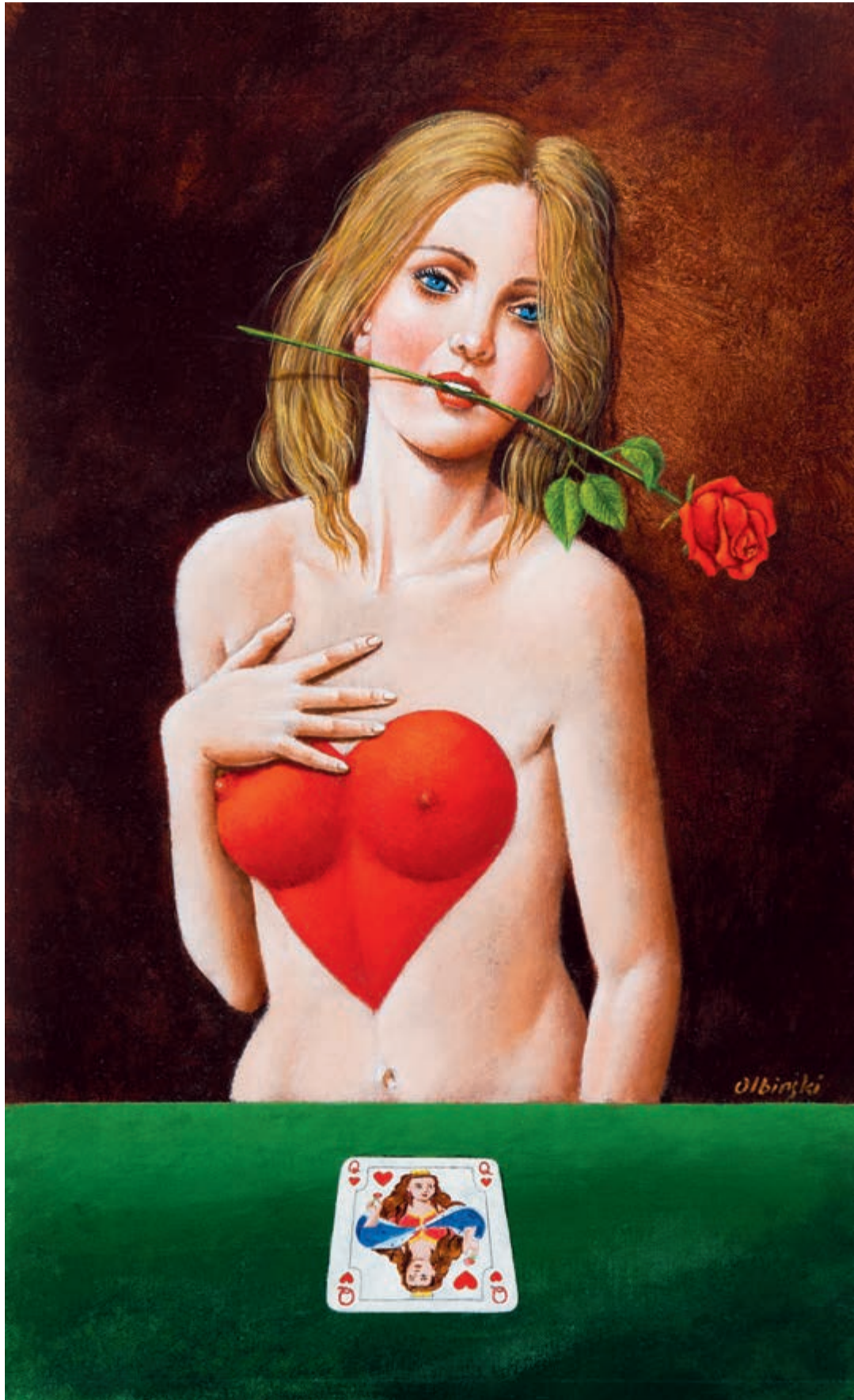


Królowa kier
51 × 31 cm
2023

Queen of Hearts
51 × 31 cm
2023

Trzy stopnie oddalenia
72 × 52 cm
2021

Three Degrees of Separation
72 × 52 cm
2021





Burza
60 × 45 cm
2015

Tempest
60 × 45 cm
2015



Samotnosť II
142 × 100 cm
2022

Solitude II
142 × 100 cm
2022







albinski

Europa

Europa

Genezą tych dwóch obrazów jest grecki mit o Zeusie, najpotężniejszym z bogów Olimpu, który zakochał się w fenickiej księżniczce Europie i postanowił ją uwieść. Zamienił się w białego byka i gdy księżniczka oczarowana łagodnością zwierzęcia siadła na jego grzbiet, „ruszył z kopyta”. Przeskoczył cieśninę Dardanele, przepłynął Morze Egejskie i w końcu dotarł do Krety. Miesiąc miodowy był widocznie udany, ponieważ księżniczka w rezultacie urodziła mu dwóch synów. Odtąd, ku czci tego wydarzenia, wszystkie kraje na zachód od Krety nazywają się Europą.

Urzeczony tą romantyczną opowieścią, jak wielu wspaniałych malarzy przede mną, namalowałem dwie wersje tego mitu. Pierwsza z nich, będąca zakamuflowaną satyrą na poprawność polityczną, przedstawia czarnego byka. W drugim obrazie byłem wierny oryginałowi – byk jest biały. Europa w obydwu wersjach jak szalony torreador drażni zwierzę czerwoną draperią. Podobno czerwony kolor działa podniecająco na mężczyznę spod tego znaku – trzeba by zapytać o to Zeusa.

W drugiej wersji obrazu namalowałem na nocnym niebie kolistą formację gwiazd, symbol Unii Europejskiej. Głównie po to, żeby wytrącić ewentualnym krytykom argument z ręki, że moje malarstwo nie jest nowoczesne.

These two paintings originate from the Greek myth of Zeus, the mightiest of the Olympian gods, who fell in love with the Phoenician princess Europa and decided to seduce her. He turned himself into a white bull, and when the princess admired the gentle beast and mounted him, he galloped away. He jumped over the Dardanelles, swam across the Aegean Sea, and finally reached Crete. The honeymoon must have been bliss, because as a result, the princess gave birth to two sons. Since then, to commemorate the event, all countries west of Crete are referred to as Europe.

Enchanted by the romantic tale, like many remarkable painters before me, I have painted two versions of this myth. The former, a camouflaged satire of political correctness, presents a black bull. In the second painting, I remained faithful to the original – the bull is white. In both, Europa teases the beast with a red drape, like a possessed torreador. Apparently, red is exciting to men whose sign is Taurus, but you'd better ask Zeus.

In the second version, I painted a sky at night with a circle of stars, the symbol of the European Union. I did it mainly to refute the arguments of the critics who claim that my painting is old-fashioned.



Porwanie Europy
44 × 80 cm
2023

The Rape of Europe
44 × 80 cm
2023



Oko na cenę
77 × 60 cm
2022

Eye on the Price
77 × 60 cm
2022

Ce n'est pas un cygne
(*To nie jest łabędź*)
50 × 33 cm
2023

Ce n'est pas un cygne
(*This Is Not a Swan*)
50 × 33 cm
2023







Rafał Olbiński – światowej sławy malarz, rzeźbiarz, projektant i ilustrator. Wykładowca w School of Visual Arts w Nowym Jorku oraz laureat wielu prestiżowych nagród, w tym Prix Savignac. Prace artysty zdobiły okładki takich czasopism jak „Time”, „Newsweek” czy „Der Spiegel”, stanowiły oprawę wizualną wielu oper oraz były eksponowane na licznych wystawach.

Akty pędzla Olbińskiego, pełne abstrakcyjnych i sensualnych metafor, doskonale obrazują piękno kobiecego ciała. Dzięki surrealistycznym skojarzeniom artysta wizualizuje typowe dla płci pięknej tajemniczość, eteryczność i zmysłowość. Część aktów zaprezentowanych w albumie powstała z inspiracji hellenistycznymi mitami oraz dziełami starożytnych klasyków. Olbiński szczególną uwagę poświęca czterem mitologicznym bohaterkom – nimfie Kalipso, fenickiej księżniczce Europie, spartańskiej królowej Ledzie oraz Penelopie, żonie Odyseusza – podkreślając ich ogromną rolę w kształtowaniu wyobraźni wielu artystów.

Rafal Olbinski – a world-famous painter, sculptor, designer, and illustrator. Teacher at the School of Visual Arts in New York, winner of multiple prestigious awards, including the Prix Savignac. The artist's works have appeared on the covers of such magazines as “Time”, “Newsweek”, and “Der Spiegel”, have been used in the promotional materials for numerous operas, and displayed at countless exhibitions.

Olbinski's nudes, filled with abstract and sensual metaphors, are an excellent representation of the beauty of the female body. With surrealist associations, the artist visualises typical female mysteriousness, etherealness, and voluptuousness. Some of the nudes featured in the album were inspired by Hellenic myths and ancient classic masterpieces. Olbinski pays particular attention to four mythological heroines – the nymph Calypso, the Phoenician princess Europa, the Spartan queen Leda, and Odysseus's wife, Penelope – emphasising the enormous role they have played in the shaping of the imagination of innumerable artists.